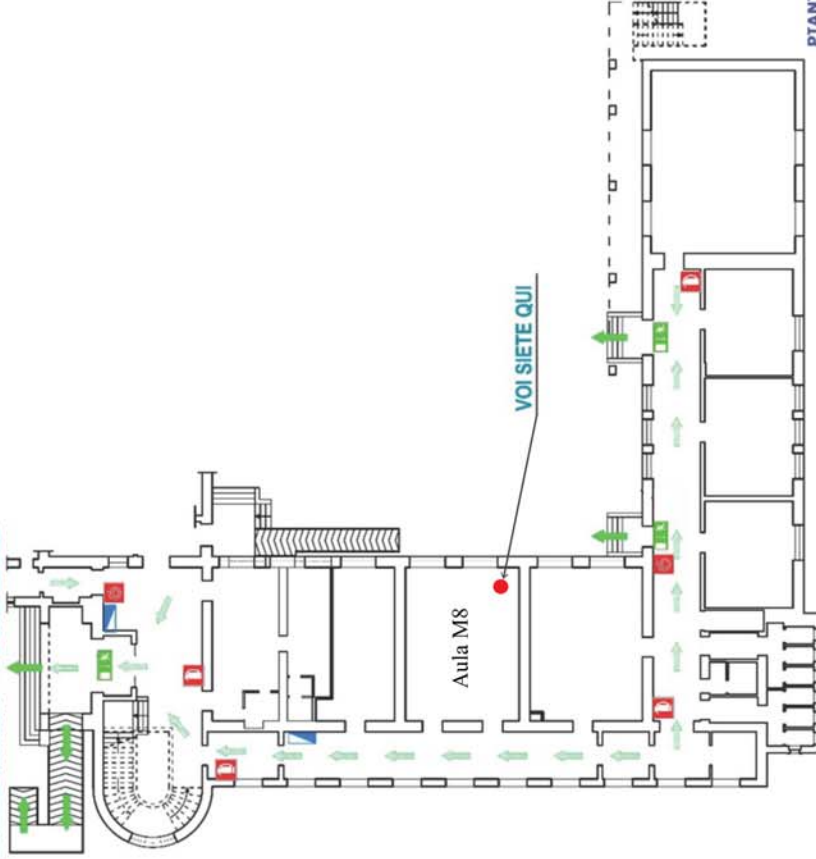


# PLANIMETRIA DI EMERGENZA - FIRE ESCAPE PLAN

UNIVERSITA' DEL SALENTO - DIPARTIMENTO DI MATEMATICA E FISICA  
EDIFICIO F1 COMPLESSO "EX MATEMATICA" - 73100 LECCE



PIANTA PIANO TERRA

**LEGENDA**

- VOI SIETE QUI
- ESTINTORE A POLVERE
- IDRANTE
- ATTACCO VIGILI DEL FUOCO
- PUNTO DI RACCOLTA QUADRO ELETTRICO
- PERCORSO DI ESODO IN ORIZZONTALE
- PERCORSO DI ESODO IN DISCESA
- USCITA DI EMERGENZA

UNIVERSITÀ DEL SALENTO

ELABORATO DA:

**Consilia**



QUADRO GENERALE

NUMERI PER CHIAMATE DI SOCCORSO	
CHI CHIAMARE	N. TELEFONO
Incendio, crollo, ecc.	115
Ordine pubblico	112
Ordine pubblico	113
Infortunio	118
N.U.E.E. (Numero Unico di Emergenza Europea): 112	

## NORME COMPORTAMENTALI IN CASO DI EMERGENZA ED EVACUAZIONE

SI RENDE NOTO A TUTTO IL PERSONALE CHE IL SERVIZIO DI GESTIONE DELLE EMERGENZE E' PREPARATO AD OPERARE IN CASO DI INCENDIO SECONDO PIANI DI INTERVENTO PRESTABILITI

## COLLABORATE E SEGUITE LE LORO ISTRUZIONI

### IN CASO DI EVACUAZIONE

- MANTENERE LA CALMA e non farsi prendere dal panico;
- Al suono dell'allarme **INTERROMPERE OGNI ATTIVITA'**;
- Non perdere tempo a raccogliere gli effetti personali;
- Avviarsi verso le uscite i percorsi individuati dall'apposita cartellistica di sicurezza e le eventuali disposizioni impartite dal personale preposto al SERVIZIO DI GESTIONE DELLE EMERGENZE;
- NON USARE GLI ASCENSORI**;
- Non usare l'ascensore se non provocare intoppi;
- Durante l'escodo prestare assistenza a persone esterne (anziani, disabili, ecc.);
- Durante l'escodo non abbandonare oggetti lungo il percorso, né provocare la caduta di arredi o apparecchiature che possono essere d'impedimento alla persona;
- Giunti all'esterno raggiungere il punto di raccolta a voi più vicino.

### IN CASO DI INCENDIO

- MANTENERE LA CALMA** e non farsi prendere dal panico; in caso di avvistamento (anche dubbio) di fumo, fiamme o contatto con superfici calde quali muri, porte, ecc... avvisare immediatamente il personale preposto al SERVIZIO DI GESTIONE DELLE EMERGENZE;
- In presenza di fumo lungo la via di fuga, filtrare l'aria attraverso un fazzoletto messo a protezione della bocca e del naso e camminare nella posizione più bassa possibile;
- In CASO DI EVACUAZIONE mettere in atto le apposite procedure descritte in precedenza.

### IN CASO DI TERREMOTO

- MANTENERE LA CALMA** e non farsi prendere dal panico;
- Non precipitarsi fuori dai locali e **NON USARE LE SCALE**; se si è nel corridoio rifugiarsi nel locale più vicino e **NON USARE LE SCALE O L'ASCENSORE**;
- DOPO IL TERREMOTO** in caso di segnalate di EVACUAZIONE, mettere in atto apposite procedure descritte in precedenza.

### DIVIETI E OBBLIGHI DA RISPETTARE IN QUESTI AMBIENTI

- NON FUMARE** fuori dalle aree previste;
- NON ACCENDERE FIAMMIFERI E ACCENDINI**;
- NON IMPIEGARE APPARECCHI A GAS A FIAMMA LIBERA**;
- TENERE I CORRIDOI COSTANTEMENTE SGOMBRATI DA QUALSIASI MATERIALE CHE POSSA OSTACOLARE L'ESODO DELLE PERSONE E/O COSTITUIRE PERICOLO D'INCENDIO**
- NON MANOMETTERE O SPOSTARE GLI ESTINTORI**
- TENERE CHIUSE LE PORTE RESISTENTI AL FUOCO (REI)**

E' VIETATO IN OGNI CASO PRENDERE INIZIATIVE DI ALCUN GENERE; ESSE POTREBBERO COMPROMETTERE LA VOSTRA ED AL TRIU INCOLLIMITA'.